

1 TELAIIO: alluminio anodizzato o laccato
2 VETRO: 6 mm con finitura a scelta

1 FRAME: anodized or lacquered aluminium
2 GLASS: 6 mm wide with finishings to be chosen

La collezione Quadra associa il rigore tecnico ad un'estetica minimale. Il telaio dell'anta, caratterizzato da un profilo a sezione quadrata (largo 36mm e profondo 38mm) con vetro centrale, è pensato per ottenere pannelli di grandi dimensioni (fino a 7 mq per le ante scorrevoli) e realizzare vere e proprie pareti mobili.

The Quadra collection combines technical rigour with minimal aesthetics. The door frame, characterised by a square section profile (36mm wide and 38mm deep) with a central glass pane, is designed to obtain large panels (up to 7 sqm for sliding doors) and create actual moving walls.

La colección Quadra asocia el rigor técnico con una estética minimalista. El bastidor de la hoja, caracterizado por un perfil de sección cuadrada (ancho 36 mm y profundo 38 mm) con cristal central, está pensado para obtener paneles de grandes dimensiones (hasta 7 m² para las hojas correderas), así como para realizar verdaderas y propias paredes móviles.

La collection Quadra associe la rigueur technique à une esthétique minimaliste. Le châssis de la porte, caractérisé par un profil à section carrée (large 36 mm et profond 38 mm) avec un verre central, est conçu pour obtenir des panneaux de grandes dimensions (jusqu'à 7 m² pour les portes coulissantes) et pour réaliser de véritables parois mobiles.

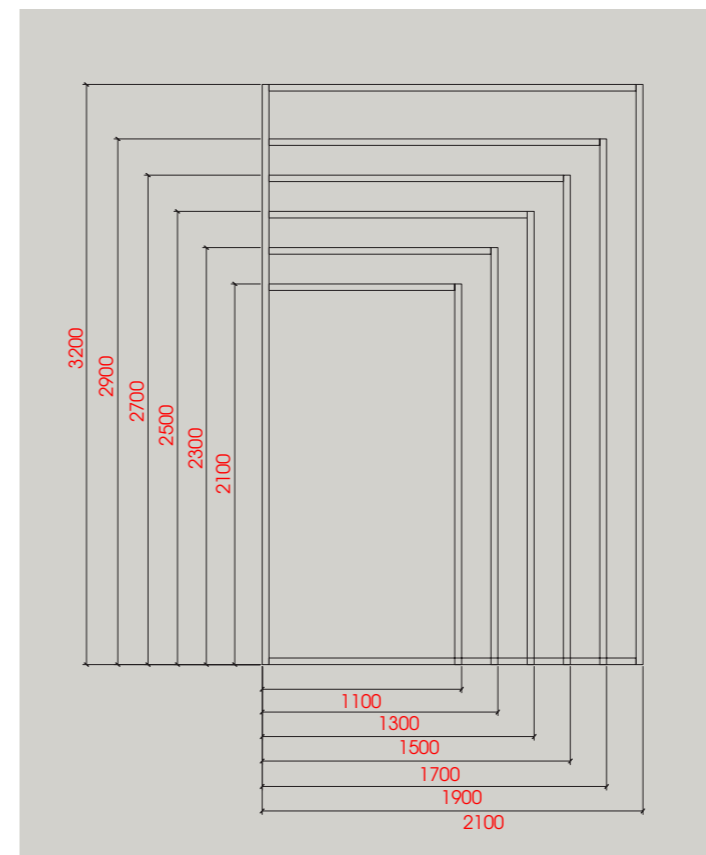
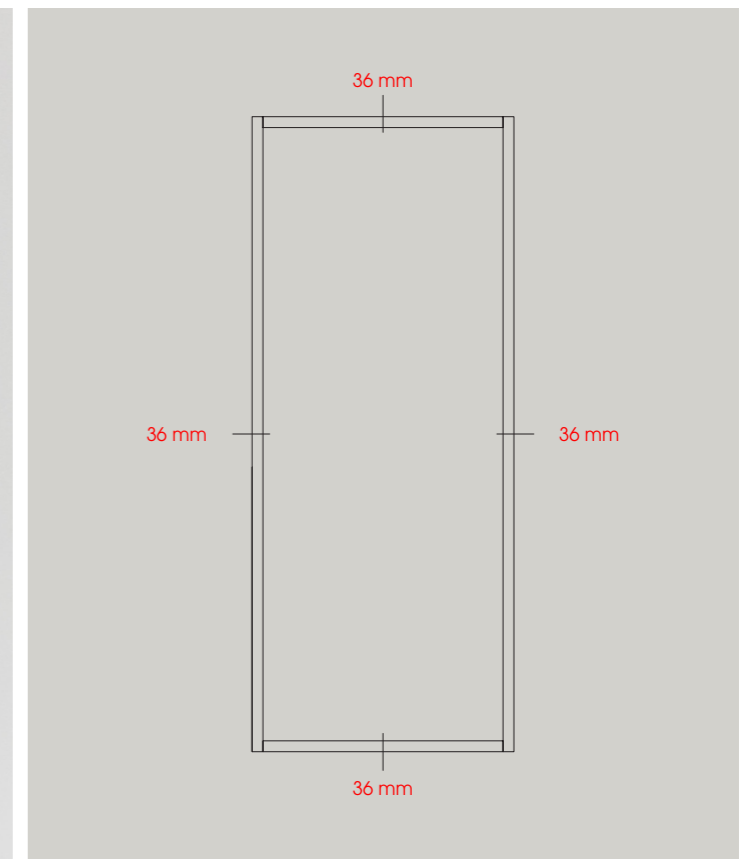
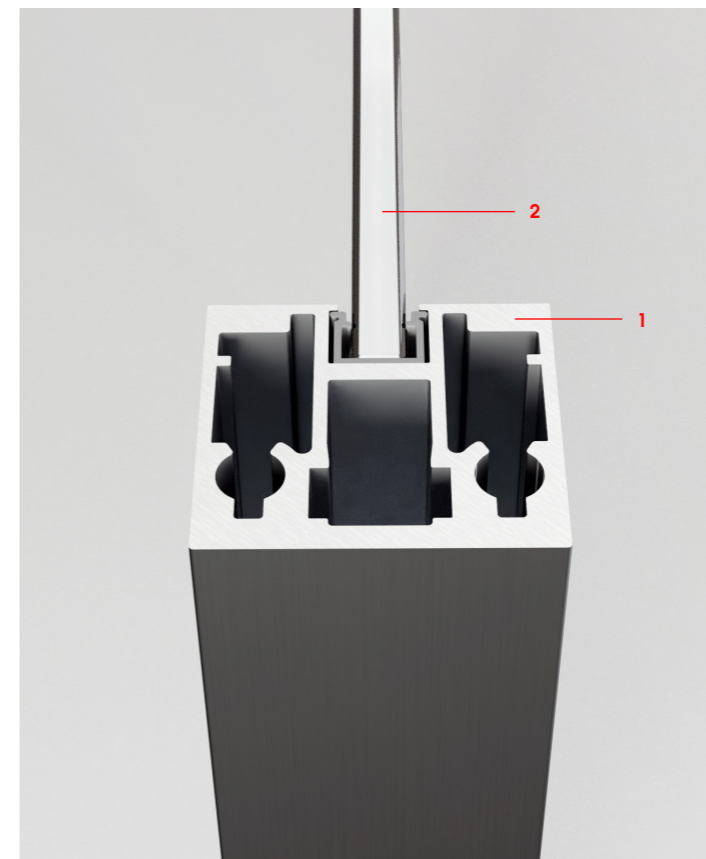
Коллекция Quadra сочетает в себе техническую строгость и минимальную эстетику. Каркас дверного полотна, состоящий из профиля квадратного сечения (шириной 36мм и глубиной 38мм) с центральным стеклом, предназначен для получения крупноформатных панелей (до 7 м² для раздвижных полотен) и создания реальных подвижных стен.

TIPOLOGIE DI APERTURA

- SCORREVOLE
- BILICO

TYPES OF OPENING SYSTEMS

- SLIDING DOOR
- PIVOT



apertura: scorrevole
telaio: nero
specchiatura: vetro
neutro extrachiario
maniglia: X1
dimensioni vano:
2000x3000 mm

opening: sliding
frame: black
door panel: neuter
low-iron glass
handle: X1
compartment size:
2000x3000 mm

apertura: corredera
bastidor: negro
entrepaño: cristal
neutro extraclaro
manivela: X1
dimensiones del vano:
2000x3000 mm

ouverture: coulissante
châssis: noir
miroir: verre neutre
extra clair
poignée: X1
dimensions ouverture:
2000x3000 mm

открытие: раздвижная
коробка/каркас: чёрное
перегородка: нейтральное
стекло суперсветлое
ручка: X1
размеры проёма:
2000x3000 мм



apertura: scorrevole
telaio: bianco
specchiatura: vetro
neutro extrachiaro
maniglia: X1
dimensioni vano:
4000x3000 mm

opening: sliding
frame: white
door panel: neuter
low-iron glass
handle: X1
compartment size:
4000x3000 mm

apertura: corredera
bastidor: blanco
entrepaño: cristal
neutro extraclaro
manivela: X1
dimensiones del vano:
4000x3000 mm

ouverture: coulissante
châssis: blanc
miroir: verre neutre
extra clair
poignée: X1
dimensions ouverture:
4000x3000 mm

открытие: раздвижная
коробка/каркас: белое
перегородка: нейтральное
стекло суперсветлое
ручка: X1
размеры проёма:
4000x3000 мм



apertura: bilico
centrale
telaio: nero
specchiatura: vetro
neutro extrachiario
dimensioni vano:
2000x3000 mm

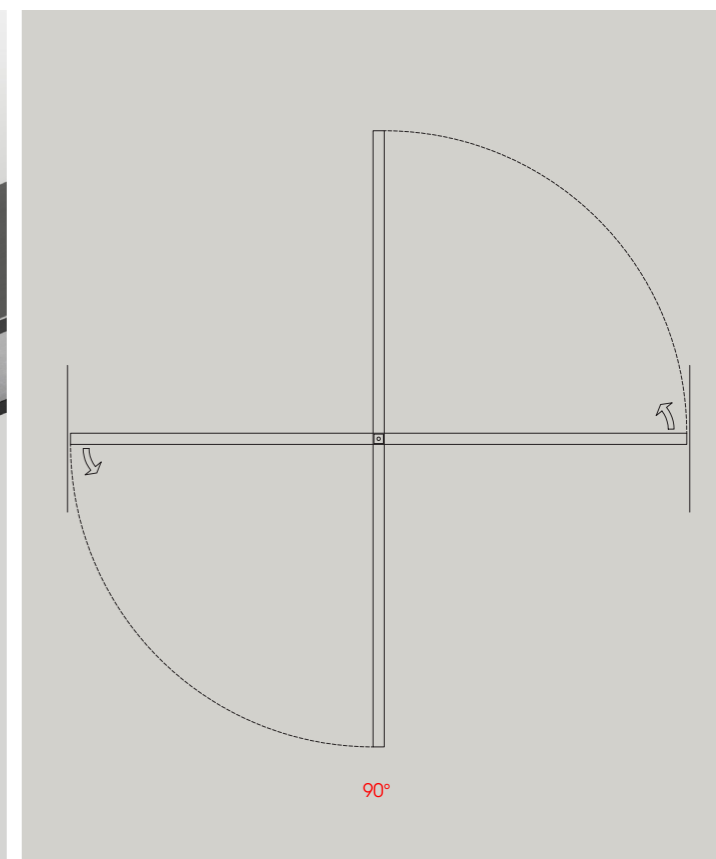
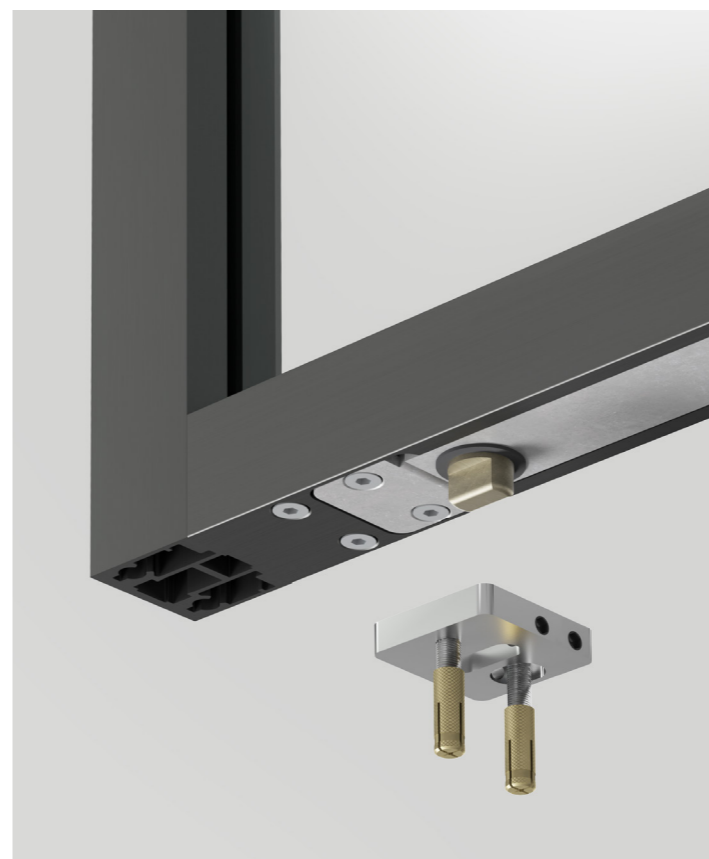
opening: central
pivot hinge
frame: black
door panel: neuter
low-iron glass
compartment size:
2000x3000 mm

apertura: basculante
central
bastidor: negro
entrepaño: cristal
neutro extraclaro
dimensiones del vano:
2000x3000 mm

ouverture: pivot
central
châssis: noir
miroir: verre neutre
extra clair
dimensions ouverture:
2000x3000 mm

открытие: роторный с
креплением на оси центра массы
коробка/каркас: чёрное
перегородка: нейтральное
стекло суперсветлое
размеры проёма:
2000x3000 мм





La cerniera dell'apertura a bilico è integrata nel profilo del telaio enfatizzandone la pulizia delle forme e permettendo l'eliminazione del pozzetto a pavimento.

The hinge of the pivot opening system is integrated into the frame profile, emphasising the clean shapes and making the floor pump unnecessary.

La bisagra de la apertura basculante está integrada en el perfil del bastidor enfatizando la pureza de las formas y permitiendo la eliminación del cerradero de suelo.

La charnière à pivot est intégrée dans le profil du châssis, ce qui exalte la linéarité des formes et élimine le pivot de sol.

Роторный шарнир механизма открывания встроен в профиль каркаса, подчёркивая чистоту форм изделия и исключая ответную напольную планку.



Il sistema integrato nel telaio permette l'apertura dell'anta in entrambe le direzioni, con l'arresto automatico in chiusura e con il fermo a 90° dell'anta.

Pivot opening system (with the pivot point axis centred or offset). The integrated system in the frame allows the door to be opened in both directions, stopping automatically when closing and with a 90-degree doorstop.

Apertura basculante (en el eje o eje descentrado). El sistema integrado en el bastidor permite la apertura de la puerta en ambas direcciones, con la parada automática al cierre y con el retén de la misma hoja a 90°.

Ouverture à pivot (en axe ou décentrée). Le système intégré dans le châssis permet l'ouverture de la porte dans les deux directions, avec l'arrêt automatique en fermeture et l'arrêt à 90°.

Роторный механизм открывания (по оси или со смещением). Система, встроенная в каркас полотна, позволяет открывать дверь в обоих направлениях, с автоматическим остановом при закрытии и остановом самой створки при повороте на 90°.

apertura: bilico
decentrato
telaio: bianco
specchiatura: vetro
neutro extrachiaro
maniglia: X52
dimensioni vano:
1200x4000 mm

opening: offset
axis pivot point
frame: white
door panel: neuter
low-iron glass
handle: X52
compartment size:
1200x4000 mm

apertura: basculante
descentrado
bastidor: blanco
entrepaño: cristal
neutro extraclaro
manivela: X52
dimensiones del vano:
1200x4000 mm

ouverture: pivot
décentré
châssis: blanc
miroir: verre neutre
extra clair
poignée: X52
dimensions ouverture:
1200x4000 mm

открытие: роторный
шарнир с отклонением
коробка/каркас: белое
перегородка: нейтральное
стекло суперсветлое
ручка: X52
размеры проёма:
1200x4000 мм

