

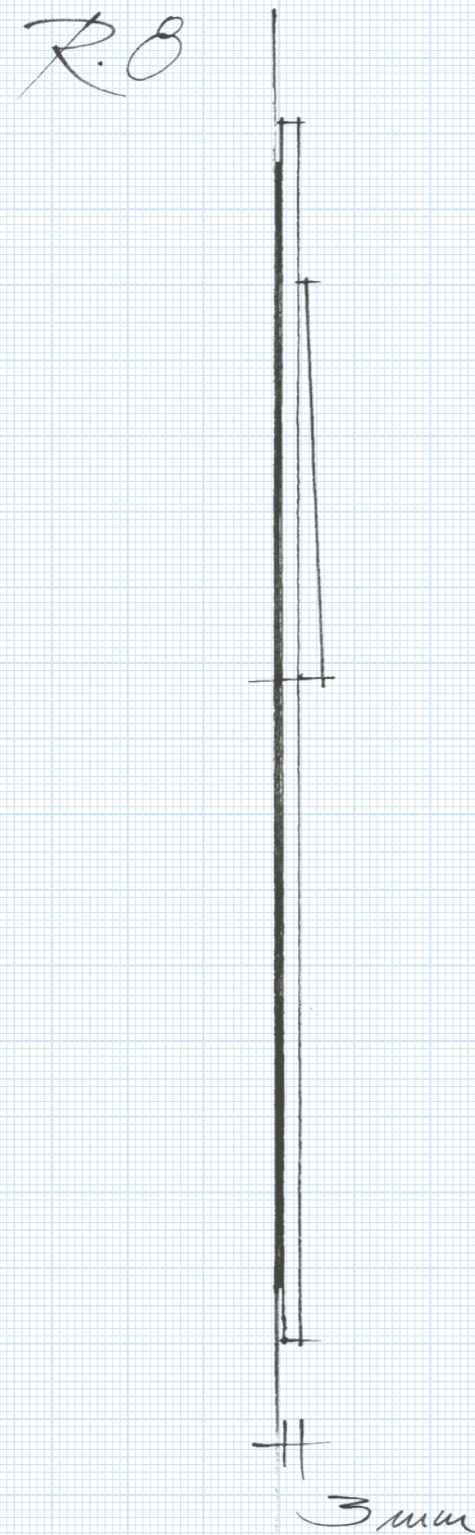
**Méně je  
více...**

**:hager**

**Jak se  
z méně  
stane  
mnohem více.**

**Čistý materiál.  
Minimalistická forma.  
Nový vypínač berker R.8**

# 0,003 metrů



**Tři milimetry. To je obrazně řečeno tloušťka 1eurové mince. Jde hlavně o provedení nového vypínače berker R.8, díky nízkému zdvihu klapky se jedná o jeden z vizuálně nejtenčích vypínačů na dnešním trhu. A to je jen začátek.**

**Od chvíle, kdy Ludwig Mies van der Rohe před zhruba 80 lety zavedl zásadu „méně je více“, vedla tato fráze k radikálnímu omezování až k základním prvkům, krásným a trvalým. Jde o přesvědčivý princip, který nás inspiroval při návrhu řady vypínačů berker R.8, která spojuje mnoho kombinací prvotřídních materiálů s nejvyššími designovými nároky. Žádná další řada vypínačů nenabízí tak tenký skleněný kryt, že se zdá být téměř v rovině se stěnou. A co víc, vypínač berker R.8 je možné kombinovat se všemi přístroji oceňovaných řad R.1 a R.3. Instalace je zcela snadná. Díky tomu jde o skvělou volbu pro architekty, designéry, investory a stavebníky.**

**Berker R.8 méně vyčnívá při běžné instalaci s možností volby velké škály designu a přístrojů. Tato mimořádná řada vypínačů přináší možnost dodat projektům maximální působivost. A s pouhými třemi milimetry jde o drobný detail, který znamená velký rozdíl.**

# Decentní, avšak poutavý

V podstatě žádný jiný vypínač není tak decentní jako berker R.8. Zároveň však jeho ušlechtilý povrch a čistý tvar přirozeně poutají pozornost.



**Dokonalý soulad: Punc výjimečnosti a nejvyšší kvality  
dodává skleněný rámeček černému vypínači nebo zásuvce.  
A k působivému vzhledu přispívají také bezkonkurenční rozměry  
tenkého skleněného rámečku.**

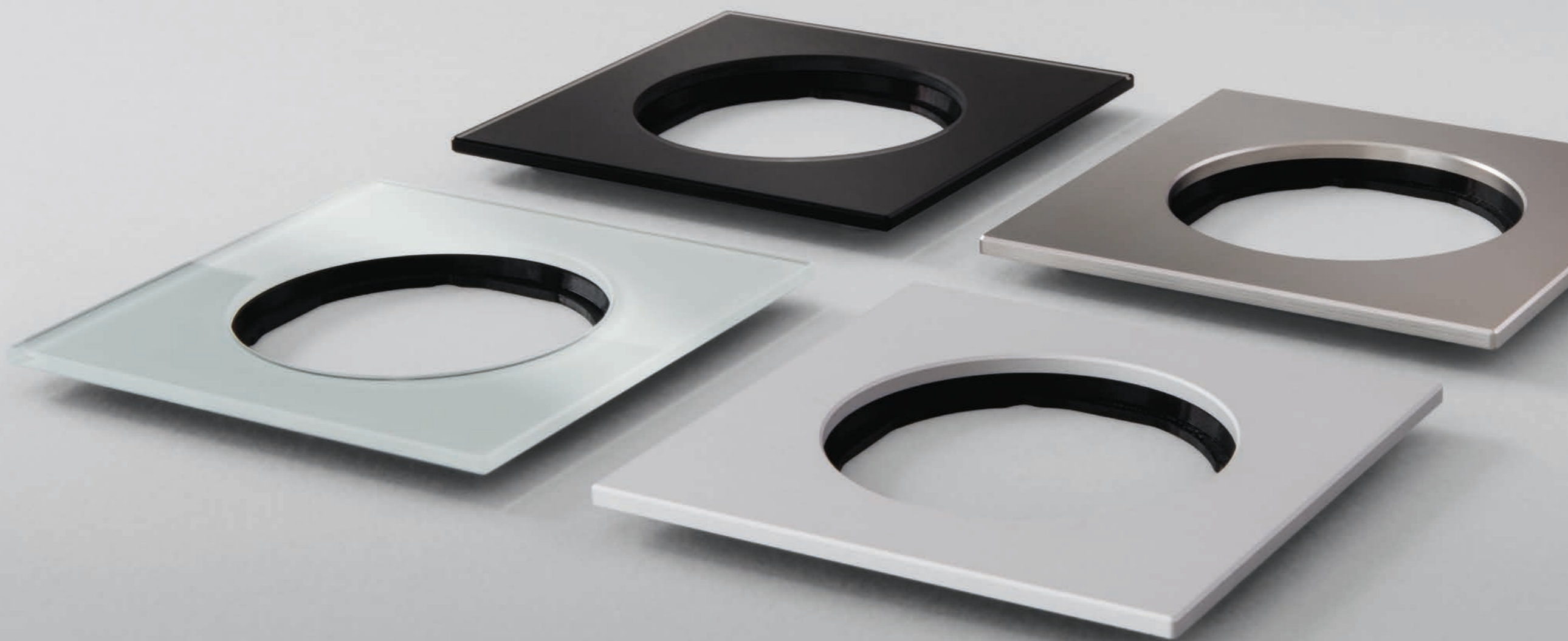




**Estetická reflexe: Nejenže sklo přináší pocit noblesy, rovněž vytváří drobný odraz okolí.**

**Autentická rozmanitost: Ať už jde o nerezovou ocel, hliník nebo sklo, v odstínech černé nebo bílé. Rámečky berker R.8 se vyrábějí výhradně z vysoce kvalitních materiálů.**

**Přesvědčí nejen na první pohled, ale také na druhý a třetí...**





**Kráska uvnitř i navenek: Atraktivní vzhled berker R.8 se hladce snoubí s působivým vnitřním provedením. Přístroje vypínačů a zásuvek jsou kompatibilní se všemi nejnovějšími technologickými funkcemi. Jejich zapojení je současně navrženo s ohledem na snadnou a jednoduchou instalaci. Jinými slovy: Vypínač berker R.8 nadchne od prvního momentu – a po celý svůj život.**





# Nový Bau- haus

**Bylo to před 100 lety,** kdy si společnost Berker vydobyla jméno výrobou nadčasových a funkčních vypínačů v německém městečku Schalksmühle. Téhož roku byla ve Výmaru založena škola Bauhaus a začala ovlivňovat způsob, jímž navrhujeme, stavíme a vybavujeme své prostředí. Už tehdy mistři Bauhausu, jako Walter Gropius, začleňovali vypínače a zásuvky značky Berker do svých staveb. V následujících desetiletích se obě jména stala symbolickým ztělesněním krásné formy, praktické funkčnosti a jasného zaměření na potřeby lidí.



S novými domy Dessau Masters vyzdvihli v roce 2014 architekti ze společnosti Bruno Fioretti Marquez nepřetržitou aktuálnost školy Bauhaus.








**Jednoduchost.** Forma vévodí vzhledu. Elegantní design, zrozený z funkčního účelu předmětu. Tento zásadní princip, ve spojení s nejvyšší kvalitou materiálů a řemeslného zpracování, vydobyl Bauhausu postavení nejvýznamnější školy v klasickém moderním hnutí. Tento designérský princip úspěšně využily vypínače berker serie glas a vznikla moderní klasika. A model berker R.8 má našlápnuto k témuž: Díky elegantně tenkému provedení a zcela minimalistickému profilu zdůrazňuje, jak z něčeho prostého může vzniknout úžasné gesto.

1919  
2019



**Berker a Bauhaus** vnímají dlouhou, společnou historii, a když došlo na renovaci budovy Dessau Bauhaus, byly vypínače berker přirozenou volbou. „Díky svým oblým tvarům vypínače dokonale doplnily vzhled prostor,” vysvětluje historička architektury společnosti Bauhaus, Monika Markgraf. Historicky věrné modely serie glas se svými oblými rysy vznikly na konci sedmdesátých let a zapadnou do návrhu stejně přirozeně jako modely serie 1930, které byly vyvinuty před několika lety v úzké spolupráci s výzkumným stavebním oddělením v Dessau. Prostá elegance otočných vypínačů a tlačítek přináší průzračnou funkcionalitu, jež je vůdčím principem značky Berker od samotného založení v roce 1919.



# „Méně je více“



© VG Bild-Kunst, Bonn 2018



Brněnská **Vila Tugendhat Ludwiga Miese van der Rohe** se proslavila především moderními stavebními postupy, úchvatnými proporcemi a jemnými detaily. Není proto divu, že když měla být budova věrně zrekonstruována do původního stavu, restaurátoři zvolili vypínače berker serie glas a serie 1930. Mies van der Rohe patří mezi nejznámější architekty moderny. Slávu si získal jako ředitel školy Bauhaus v Dessau a jako významný obhájce minimalismu v architektuře, což také elegantně vyjádřil mottem „méně je více“.

# berker R.8







Mnichovský interiérový designér Sebastian Zenker se společně se svým týmem zaměřuje v první řadě na soukromé rezidenční a pohostinské nemovitosti. Kromě rozmanitých bytů, domů a administrativních budov pracuje 36letý designér v současnosti na návrhu hotelového interiéru.

## Jemný rozdíl

**Špičková architektura si libuje především v jemných detailech. Přesně to říká mnichovský interiérový designér Sebastian Zenker a hovoří o emocích, materiálech a detailech do těch posledních milimetrů, jež tvoří rozdíl mezi průměrnou budovou a architektonickým triumfem.**



**Pane Zenkere, jste znám vysoce expresivními návrhy interiérů. Je nějaká návrhářská epocha, která vás při práci obzvlášť inspiruje?**

Šedesátá léta. Když člověk vidí jachty Riva nebo automobily z této dekády, případně sleduje filmy jako „Chyťte zloděje“, připomíná si, že nic předtím ani potom se ani nepřiblížilo uvolněnému půvabu 60. let. Obávám se, že nám hrozí ztráta tohoto stylu. Proto se snažíme jej oživit a vytvořit pro něj prostor v moderní době.

**Jak může člověk vyjádřit smysl pro styl?**

Ne každý má přirozený talent pro design, a proto je naším úkolem pomoci klientům stanovit vlastní styl a provést je jemnými detaily. Místnosti by nikdy neměly být čistě dekorativní; měly by vždy dobře sloužit svému účelu. Při návrhu prostor jako návrhář interiéru potřebuji nejprve plně pochopit, co mí klienti během dne dělají. V podstatě musím vklouznout do jejich denní rutiny a odhalit vše, co obnáší. Jak je například důležitá hlavní ložnice? Skládají v této domácnosti košile nebo je větší? Všechny tyto zdánlivé drobnosti společně hrají důležitou roli, stejně jako vzhled a dojem z vypínačů. Což nás elegantně přivádí k vypínačům světla a modelům berker R.8.

**Co je v otázce vypínačů světla důležité?**

Měly by být umístěny intuitivně. Jestliže jdu na toaletu pro hosty a musím hledat vypínač, jen abych nakonec zjistil, že je venku, udělal návrhář interiéru něco špatně. Dalším klíčovým aspektem k uvážení je estetický vzhled vypínačů. A zde nalézá své místo vypínač berker R.8.

**Co se vám na vypínačích berker R.8 tak líbí?**

Jejich jednoduchý a neokázalý vzhled. A způsob, jímž dovedně kombinují křivky a rohy. Spousta bytů a domů obsahuje kulaté i hranaté tvary a vypínače berker R.8 dokonale vyhoví oběma stylům. Především mě uchvátil jejich mimořádně tenký profil. Naši klienti jsou obvykle světoběžníci a už všechno viděli. Ale tenhle vypínač je skutečně jedinečný. Díky nízkému profilu nemá berker R.8 zkrátka konkurenci.

**Není protimluv říkat, že vypínač upoutá zrak svým minimalismem?**

Inu, ano. Vypínač berker R.8 vyčnívá právě proto, že nevyčnívá – přinejmenším na první pohled. Díky čemuž je na druhý pohled o to poutavější. A právě to by měl vypínač světla splňovat. Není určen k tomu, aby hrál hlavní roli. Jeho účelem je tam být, ale ne stát v popředí. A co víc, měl by dokonale ladit, i když se naše vybavení, styl a vkus vyvíjejí. Barvy, nábytek a design se v průběhu let mění, zatímco vypínač světla zůstává beze změn.

**Ve většině případů, když si vybereme vypínač, činíme tak na mnoho následujících let.**

Přesně tak. Dům stojí několik desítek let, společně se základními rysy, jako jsou vypínače, zásuvky, kování a osvětlení. Proto už není moderní instalovat složité dvoubarevné vypínače, jako tomu bylo v osmdesátých letech.

**Stále tedy platí princip „méně je více“.**

Naprosto. Přestože „více“ může někdy být také skvělé. Jasně kontrasty, výrazné barvy, ostré linie – jestliže je umíte správně použít, mohou vytvořit trvalý dojem. Nicméně, uvolněný styl interiérů Ralph Lauren, který tak dobře zvládají Američané, je skutečnou uměleckou formou. Jestliže šlápnete vedle, velmi rychle můžete sklouznout do kýče. Minimalistické interiéry se oproti tomu navrhují mnohem snáze.

Sebastian Zenker má ve svém studiu po ruce celou řadu mimořádných materiálů. A vypínač berker R.8 se dokonale hodí téměř ke všem.



Perfektní kombinace: Průhledné sklo, bílý kryt a výrazné barvy.

Ušlechtilý detail: S černými klapkami a rámečkem z nerezové oceli přináší vypínač berker R.8. mimořádný pocit výjimečnosti.





**U kterých nemovitostí a projektů budete vypínač berker R.8 používat?**

U celé řady různých projektů, neboť berker R.8 je tak univerzální. Je stylový a zároveň diskrétní a vypadá stejně dobře na pozadí výrazných barev a kontrastů v mém studiu jako v elegantní vile.

**Co se vám vybaví v souvislosti se školou Bauhaus 100 let po jejím založení?**

Úžasný úspěch, bez něž bychom se patrně doposud nedostali do období moderny. Obzvláště obdivuji způsob, jímž designéři ze školy Bauhaus podporovali těsnou vazbu mezi uměním a řemeslnou dovedností. Řemeslná zručnost se velmi často podceňuje. Ale když vidíte skutečně schopného štukatéra při práci, jak se to stalo nedávno mně, nemůžete dělat nic než se zastavit a ocenit význam dobrých řemeslníků.

**Jak byste jednou větou popsal svůj styl?**

Stylová estetika a preciznost, společně s čistými liniemi, výraznými barvami a kontrasty.

**Jaké materiály máte obzvláště v oblibě?**

Od chvíle, kdy jsem se vrátil z cesty po Itálii, mám nadmíru rád přírodní kámen. A dřevo. V obou případech jde o materiály vytvořené matkou přírodou, s nimiž lze pracovat a používat tolika různými způsoby. Podle osobních preferencí a způsobu použití mohou tyto materiály vytvořit pocit tepla i chladu.

**Existuje konkrétní objekt, který byste rád navrhoval?**

Letadlo. Nebo soukromou jachtu. Mnoho z nich má krásně navržený exteriér, ale v interiérech je ještě velký potenciál. To je pro mě vzrušující.

Estetické Duo: Někdo tomu říká kontrast, další to nazývají zajímavou kombinací. Ve výsledku se dokonale doplňují polárně bílé přístroje a rámečky z hliníku.





Sympatický a všestranný: berker R.8 v černém skle vypadá stejně dokonale na přírodním kameni jako na klasické omítce.



**„Jako interiérový designér musíte být schopni se zařadit do každodenního života svých klientů.“**



# Na čem záleží.

## Titus Bernhard

„V době všudypřítomného náporu na smysly a přehnané lehkovážnosti platí ve sféře architektury výrok 'méně je více' mnohem víc než v minulosti. Čisté linie vedou k jasnému myšlení a trvalé hodnotě. Naši klienti chtějí jasné principy, zaměřené na několik málo materiálů a vlastností, dokonale začleněných až do nejmenších detailů prostřednictvím lidské práce. Vypínač berker R.8 sem dokonale zapadá. Odpovídá naší architektonické filozofii čistoty, estetiky a minimalismu. A právě z tohoto důvodu jej lze použít v tak rozmanitých stavebních projektech.“

**Titus Bernhard,**  
Bernhard Architekten

## Martin Šenberger

Somebody says less is bore but we say less is MORE!  
v soudobém pojetí RAW interiérů se skvěle snoubí původní exponované materiály s precizními minimalistickými detaily, jaké berker představuje. Napětí mezi nimi je inspirativní.

**Martin Šenberger**  
MAR.S Architects

## Axel Martin Schmitz

„Historie naší společnosti sahá až do roku 1864, kdy Peter Heinrich Schmitz stavěl kostely, nemocnice, továrny a venkovské domy – v oněch dnech by náš předchůdce Robert Venturis určitě nesouhlasil s Miesem a drze by argumentoval, že 'méně je nuda!' Dnes je však Miesův slavný oxymoron nedílnou součástí mnoha stavebních projektů v celém Německu. Jak kdysi řekl slavný architekt Heinrich Tessenow, pod nímž studoval můj dědeček: 'Jednoduchost není vždy nejlepší – ale to nejlepší je vždy jednoduché.' ”

**Axel Martin Schmitz**  
Správní partner ve společnosti Ralf Schmitz

## Rudolf Netik

“Less is more “ je autorský postoj, který vyjadřuje filosofii o podstatě věcí. Vypínače berker R.8 jsou výjimečné z několika úhlů pohledů: Jsou velmi moderní, ale zároveň nadčasové, a to díky použití geometrie kruhu a čtverce. Použití klasické geometrie zaručuje čistotu formy, zároveň je to princip, který je používán v architektuře tisíce let. Proto je důvěrně známý a uklidňující i ve své absolutní modernosti. Tradice, kterou berker založil svým modelem série 1930 v modelu R.8 pokračuje. Zároveň ale design není historizující a umožňuje použití v nových budovách i rekonstrukcích, které se nebojí přiznat svojí dobu. V neposlední řadě je čistota forem a použití geometrie jako základních formálních prvků pokračováním cesty, kterou zahájil Bauhaus.

**Rudolf Netik**  
RN architektonický ateliér

## Regina Hoefter

„Výrok 'méně je více' pro mě znamená držet se jednoho jediného principu a nemíchat více nápadů. To neznámá, že návrh musí být ve svém vzhledu tuctový, ale jeho základní povaha by měla tento jediný princip podporovat a zdůrazňovat. Vypínače by měly vždy být v pozadí, aby neodváděly pozornost od celkového dojmu z interiéru. Mám ráda jednoduchost vypínačů, které používám pro všechny své projekty, jelikož vybavení a kování nemůže být podle mého názoru nikdy dost minimalistické.“

**Regina Hoefter**  
Designérka interiérů, Mnichov

## Claudia Neumann

„Stejně jako v případě nespočetného množství dalších lidí, můj pracovní život výrazně ovlivnila digitální revoluce. Pro mě 'méně je více' znamená zaměřit se na méně věcí – věcí, na nichž skutečně záleží – a dělat je dobře.“

**Claudia Neumann**  
Neumann Communication

## Ing. arch. Klára Valová

Heslo “méně je více” pro mě v mém oboru znamená čistý, jednoduchý interiér, který musí být ale o to více nápaditý, aby nesklouzl k nudnému a lehce okoukatelnému. S tím souvisí i nutnost se maximálně soustředit na detail a jeho perfektní zpracování, aby celkový dojem nebyl ničím narušen.

**Ing. arch. Klára Valová**  
Studio SMLXL

## **Zdeněk Rychtařík**

“Méně je více – nebo – v jednoduchosti je krása?” Často to zní jako fráze, ale při řešení každého nového projektu – zejména v době hledání strategie a koncepce – se mi znovu potvrzuje, že jednoduchá řešení nejlépe fungují a také bývají nejkrásnější. Zároveň platí, že najít ta správná a jednoduchá řešení není vůbec jednoduché a vyžaduje to mnoho úsilí a erudice. Stejně principy platí i v životě a dokonce i ve vědě: Pokud pro nějaký jev existuje vícero vysvětlení, je lépe upřednostňovat to nejméně komplikované.

**Zdeněk Rychtařík**  
Vyšehrad atelier

## **Katrin Grund**

Méně je více!

Stejně jako toto jednoduché pravidlo může všechno změnit, také desítky nadčasových klasických prvků jsou stále součástí mnoha interiérů. Kvalita a dobrý design přetrvávají i dnes - ať již ikonická židle Freischwinger od Marcela Breuera nebo klasické a elegantní vypínače berker serie 1930. Žít svůj život v lepší kvalitě znamená nechat odejít zbytečné a vědomě se rozhodnout pro méně, ale lepší. Tato naše vize se odráží v našem sortimentu i v partnerstvích, která vytváříme.

**Katrin Grund**  
Monobrand

## **Ivanka Kowalski**

V uspěchaném moderním světě se snažím pro své klienty vytvářet nadčasové elegantní interiéry, ze kterých dýchá klid a harmonie. Eleganci spatřuji zejména v jednoduchosti a kvalitě. Řídím se nejen motem “Méně je více” ale také motem “Méně ale kvalitně”, proto pečlivě zvažuji a vybírám veškeré materiály a vybavení. A právě proto mám ráda berker...

**Ivanka Kowalski**  
Interiérová designérka

## **Katja Winkelmann**

„V otázce vypínačů a zásuvek je minimalistické provedení vždy preferovanou volbou a představuje správnou odpověď. Jejich vzhled by neměl soupeřit s celkovou architekturou, ale – stejně jako dobře promyšlené osvětlení – ji zdůraznit všude, kde je to možné. V tomto ohledu je princip 'méně je více' stejně pravdivý a důležitý jako kdykoli dříve.“

**Katja Winkelmann**  
Licht 01 Lighting Design

## **Martin Machů & Anna Holešovská**

Výrok “Méně je více” neztrácí nic ze své naléhavosti ani po 70 letech. Ba naopak. I my se tímto heslem řídíme. Jeho parafrází je v naší práci princip samozřejmosti. Vypínače berker máme rádi pro jejich samozřejmý, jasně čitelný design. Vypínač nemusí mít ambice designového solitéru. Neměl by nás nutit si na něj zvykat. To však neznamená, že by neměl být krásný či hoděn jakéhokoliv zájmu. Jeho krása je v utilitárnosti. Zajímavost hledíme v detailu. Spolu s technickou kvalitou a dílenským zpracováním je pro nás samozřejmou součástí našich projektů.

**Martin Machů & Anna Holešovská**  
ti architekti

## **Joern Frederic Kengelbach**

„Idea, že 'méně je více', nikdy neztratila svou platnost. Nicméně, rád bych tento výrok pro dnešní design a odvětví luxusu interpretoval slovy 'méně, ale lépe'. Žijeme v době výstřelků, na úkor životního prostředí a budoucích generací. Méně věcí, ale vyšší kvalita – to je víc než nedosažitelný sen, musí se to stát zásadním principem pro lidskou rasu, která chce žít v důstojnosti.“

**Joern Frederic Kengelbach**  
Robb Report / časopis A&W Architektur & Wohnen





Hotel Monastery Garden Český Krumlov,  
Martin Machů – ti architekti, berker serie 1930, foto Thomas Skovsende



Hotel Český Krumlov, Martin Šenberger,  
MAR.S Architects, berker serie 1930, foto BoysPlayNice





Hostel Long Story Short Olomouc.  
Denisa Strmiskova Studio, berker serie 1930, foto Josef Kubiček

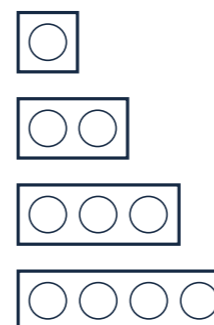


Rekonstrukce historického domu v pražské Pařížské ulici.  
Radka Valová, ateliér OOOOX, berker serie 1930, foto David Raub

# Extrémní rozmanitost: Rámečky a přístroje



Výjimečná síla berker R.8 spočívá v jeho univerzálnosti. Rámečky vypínačů berker řady R.8 jsou dostupné v úžasné řadě prvotřídních materiálů: Černé nebo bílé sklo, hliník, nerezová ocel, bílý plast nebo černý plast. A co víc, rámečky lze kombinovat se všemi přístroji z oceňovaných designových řad berker R.1 a berker R.3.



Rámečky pro designovou řadu berker R.8 jsou dostupné v černém **skle**, bílém skle, **hliníku**, **nerezové oceli**, černém **plastu** a bílém plastu. Kolébky a další krytky jsou dostupné v černém provedení a bílém plastu.  
**Provedení:** 1 až 4násobné rámečky  
**Rozměr 1násobného rámečku:** 90,0 x 90,0 mm



# Řešení na míru



berker serie 1930, černý softtouch, mat.

**Individuální projekty vyžadují individuální řešení, a přesně toto řešení získáte od nás. Vyrábíme vypínače a zásuvky v materiálech a barvách podle vašeho přání. A v rozumném čase za rozumnou cenu. Vítejte v Hager Manufaktuře.**



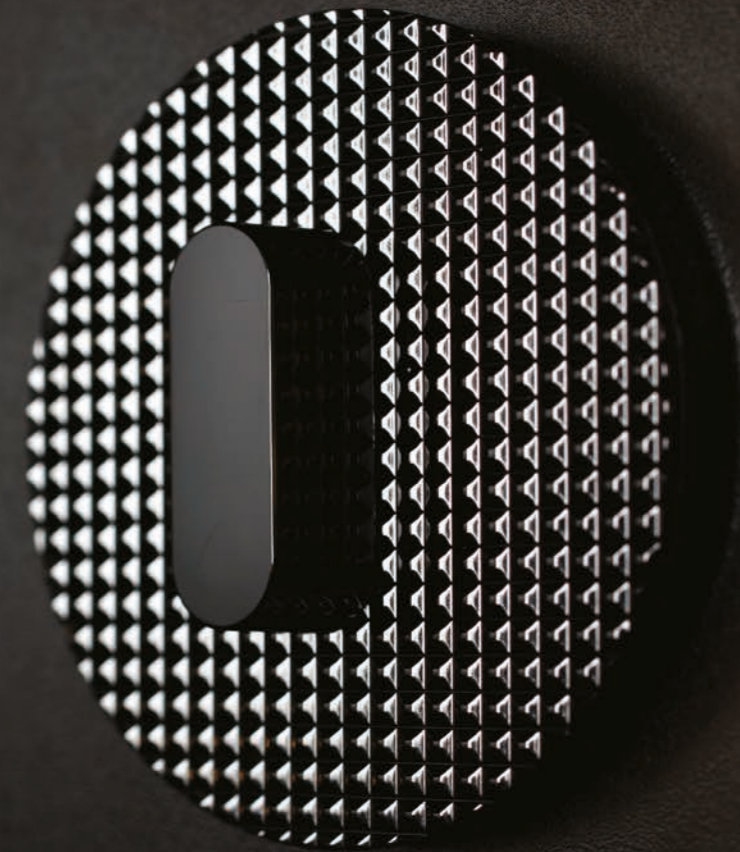




### **Rony Plesl**

"Bůh je v detailech" řekl Ludwig Mies van der Rohe. Řemeslná kvalita a estetická vytříbenost detailu je základem kvalitního minimalismu. Duší jednoduchého tvaru je kvalitní detail, ten dává chladné formě emoci. Skleněný výbrus na vypínači Hager dává tvaru jiskru a při dotyku jemně šimrá.

**Rony Plesl**  
Designér, sklář a sochař



Rony Plesl, autorský vypínač ze zakázkového výrobního programu  
Hager Manufaktura, navrženo ve spolupráci se studiem Monobrand



# Technologie a design z jedné ruky.



Aby se stavební projekt opravdu podařil, musí do sebe vše hezky zapadnout – technologie a technické normy, struktura a design, míry a časové plány. A právě proto vám zprostředkujeme veškeré služby z jedné ruky: Elektrotechniku budoucnosti, designové řady vypínačů a zásuvek a dveřní komunikátory v jednom designu od společnosti Hager.



**Hager Electro s.r.o.**

Pražská 238

250 66 Zdiby

Česká republika

Telefon: +420 281 045 727

**hager.cz**